

D4

Trator de Esteiras



Motor

Modelo do Motor	Cat® C7.1	
Emissões	MAR-1 do Brasil e Estágio III Não Rodoviário da China, equivalentes ao Tier 3 do EPA (Environmental Protection Agency, Órgão de Proteção Ambiental) dos EUA/ Estágio IIIA da UE	
Potência do Motor - 2.000 rpm		
SAE J1995 (Bruta)	119 kW	160 hp
ISO 14396	117 kW	157 hp

Motor (continuação)

Potência Líquida - 2.200 rpm		
SAE J1349	95 kW	128 hp
ISO 9249	97 kW	130 hp

Pesos

Peso Operacional		
D4	13.500 kg	29.800 lb
D4 LGP	14.350 kg	31.600 lb

Novos Nomes, Mesmo Desempenho de Primeira Linha

A atualização de D6K para D4 faz parte de uma iniciativa para simplificar todos os nomes de modelo de trator de esteira Cat. Ao longo dos próximos anos, a gama de tratores de esteira Cat será renomeada do menor para o maior - D1 a D11 – com um modelo por classe de tamanho e não haverá mais modificadores de letra como "N", "K" e "T".

Embora o número seja diferente, o D4 oferece todas as vantagens do D6K. O D4 garante o desempenho ideal de nivelamento, excelente eficiência de combustível e uma variedade de recursos tecnológicos para realizar trabalhos com mais rapidez e precisão.

Conteúdo

Potência e Eficiência.....	3
Compartimento do Operador	4
Arranjo Silvicultura/Agricultura	5
Economia de Combustível	5
Tecnologias Cat.....	6
Equipado para o Trabalho.....	8
Facilidade de Manutenção e Suporte ao Cliente.....	9
Especificações do Trator de Esteiras D4	10
Equipamento Padrão do D4.....	13
Acessórios Obrigatórios do D4.....	14
Observações.....	15

D4

D6K



O trator de esteira Cat D4 combina a melhor eficiência de combustível de sua classe com a potência e a precisão necessárias para se destacar em uma ampla gama de trabalhos. Este versátil trator possui um trem de força confiável e um projeto geral otimizado para o nivelamento de acabamento. E, para aumentar ainda mais a produtividade de nivelamento, escolha recursos tecnológicos como o Cat GRADE com Slope Assist™ e o Cat GRADE com 3D, que ajudam você a realizar trabalhos de melhor qualidade em menos tempo.



Potência e Eficiência

Projetado para um excelente desempenho

Trem de Força Potente

Um motor Cat C7.1 oferece potência confiável e a melhor eficiência de combustível de sua classe.

A transmissão hidrostática mantém automaticamente a rotação do motor de acordo com os requisitos da aplicação. Você experimenta aceleração rápida e mudanças direcionais, além de resposta de direção mais rápida e excelente capacidade de manobra em áreas apertadas. A potência é mantida para ambas as esteiras ao fazer curvas, proporcionando maior capacidade para utilizar a lâmina completamente carregada. A rotação contrária proporciona correções de direção rápidas durante aplicações de carregamento lateral. Resposta rápida a cargas variáveis significa tempos de ciclo mais curtos.

Controle de Tração

A opção de Controle Automático de Tração reduz o deslizamento da esteira em condições ruins de solo, melhorando a produtividade e a qualidade da superfície de acabamento.

Redução do Funcionamento em Marcha Lenta

O Controle Automático de Velocidade do Motor reduz a rotação do motor quando ele está funcionando em marcha lenta, aumentando a economia de combustível. O Cronômetro de Desligamento em Marcha Lenta do Motor selecionável desliga a máquina após um determinado tempo de inatividade para ajudar a economizar combustível e atender aos regulamentos do funcionamento em marcha lenta.

Arrefecimento Efetivo

O pacote de arrefecimento permite maior fluxo de ar, reduzindo a velocidade do ventilador para maior eficiência. O ventilador hidráulico reduz automaticamente a velocidade do ventilador em temperaturas mais frias, o que ajuda a economizar combustível. Um ventilador reversível hidráulico opcional oferece os modos automático ou manual, possibilitando a mudança de direção para remoção de resíduos das colmeias do radiador.

Compartimento do Operador

Conforto e Produtividade



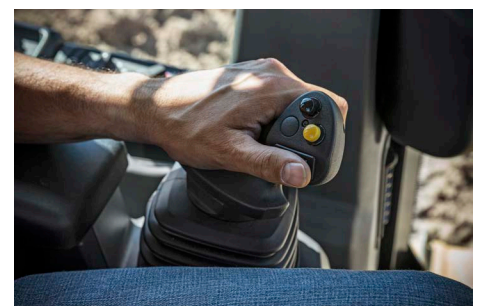
A cabine espaçosa e silenciosa oferece conforto durante o dia todo, com portas amplas e um assento com suspensão a ar. Os controles ergonômicos do joystick montados no assento isolam a vibração. A excelente visibilidade da lâmina, dos meios-fios e de espaços apertados ajuda você a trabalhar com mais precisão.

O Monitor de Cristal Líquido (LCD, Liquid Crystal Display) é resistente a ofuscamento e de fácil leitura, de dia ou de noite.

- Monitore a operação da máquina.
- Menus para visualizar as configurações da máquina e do implemento e a integridade da máquina.
- Exibição das telas das opções Slope Assist e Slope Indicate.
- Tela para câmera retrovisora, para que nenhum monitor adicional seja necessário.

Controles do Implemento e da Direção

- Joystick único para velocidade, sentido e direção. Ele inclui um botão giratório para ajuste e recuperação da velocidade.
- Os controles do trator e do implemento oferecem controle de seis vias da lâmina VPAT (Variable Pitch Angle Tilt, Inclinação e Ângulo Variável). O recurso de sacudir a lâmina ajuda a soltar material pegajoso.
- Resposta rápida da lâmina.
- Controles eletro-hidráulicos intuitivos e precisos com ajuste de sensibilidade - fino, médio e grosso.
- O sistema de aquecimento/ventilação/ar-condicionado esfria mais rapidamente; circula ar mais perto do operador, garantindo mais conforto.
- Controle bidirecional - velocidades de deslocamento de avanço/ré predefinidas para menor esforço e maior eficiência. Salve as configurações como perfil do operador para maior conveniência.

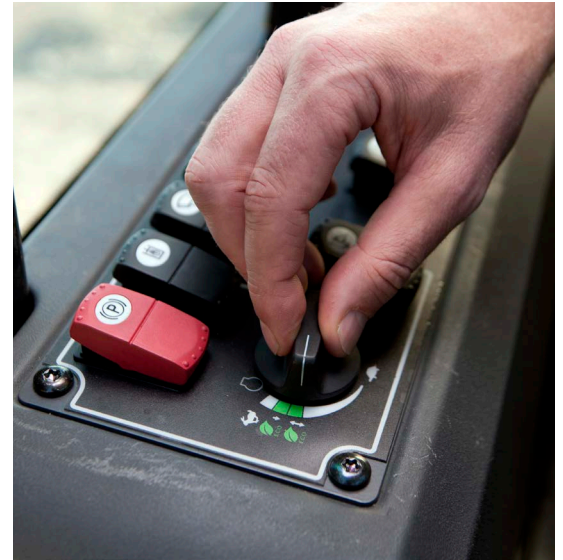


Economia de Combustível

Modos Econômicos

Os Modos Econômicos alcançam uma redução de consumo de combustível significativa, permitindo que o motor opere em uma rotação inferior sempre que possível, e aumentando a rotação rapidamente quando for necessário aplicar mais potência. Projetado para economizar combustível em aplicações de esforço leve ou médio, a resposta do motor extremamente rápida permite que esses modos sejam usados até mesmo nas aplicações mais exigentes e elimina a necessidade de entrar e sair constantemente dos Modos Econômicos.

- Os operadores podem selecionar o modo "Somente marcha à ré" ou "Avanço e Ré".
- Podem ajudar a economizar de 5 a 18 por cento de combustível, dependendo da aplicação.



Arranjo Silvicultura/Agricultura

Equipado para o trabalho



Equipe o trator na fábrica com proteção adicional para operações em aplicações difíceis, como agricultura, silvicultura e desmatamento.

- Proteção especializada para material rodante, cilindros de levantamento, tanque de combustível, guincho, grade do radiador e cárter.
- Cabine reforçada e vassouras suspensas.
- Luzes LED (Light Emitting Diode, Diodo Emissor de Luz) para maior visibilidade.
- O ventilador hidráulico adapta-se à carga de calor do motor e gira no sentido oposto para ajudar a evitar entupimento.
- O pré-purificador de ar da turbina com tela ajuda a melhorar a vida útil do filtro em situações de detritos elevados.

Consulte o revendedor Cat para saber a disponibilidade regional.

Tecnologias Cat

Monitorar, gerenciar e melhorar as operações no local de trabalho



GRADE para Tratores

As tecnologias Cat GRADE ajudam a alcançar o nivelamento desejado com mais rapidez e precisão. Conclua trabalhos com menos passadas e com menos esforço por parte do operador, economizando tempo e ajudando você a aumentar os lucros.

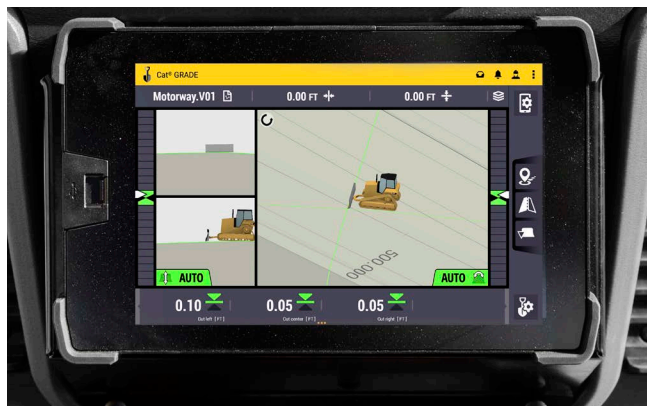
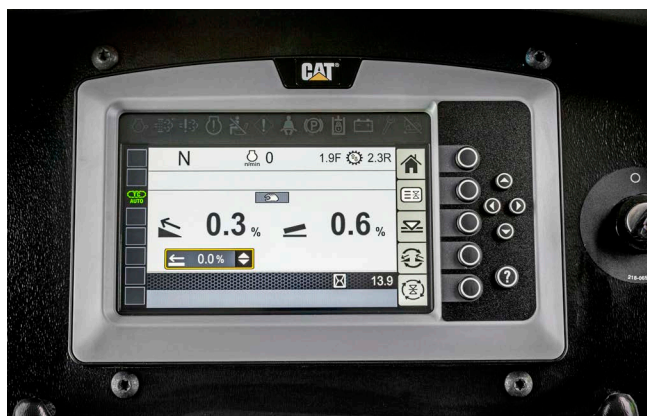
O **Cat GRADE com Slope Assist** mantém a posição da lâmina automaticamente sem um sinal de GPS (Global Positioning System, Sistema de Posicionamento Global). Use-o para trabalhar em plataformas de construção, criando planos de projeto simples remotamente ou trabalhando onde o GPS não está disponível. Operadores experientes podem trabalhar de forma mais produtiva, e operadores menos experientes podem obter resultados de melhor qualidade mais rapidamente.

O **Cat Slope Indicate** exibe a inclinação transversal e a orientação para a frente/para trás da máquina no monitor primário, ajudando os operadores a trabalhar com mais precisão em inclinações.

A **Lâmina Estável Cat** complementa a entrada de controle da lâmina do operador para garantir os nivelamentos de acabamento com mais rapidez e menos esforço.

O **Cat GRADE com 3D** é atualizado para maior velocidade, precisão e flexibilidade. O sistema integrado de fábrica elimina os cilindros de detecção de posição, e as antenas estão integradas ao teto da cabine para melhor proteção. Uma tela sensível ao toque mais intuitiva de 10 polegadas (254 mm) é mais fácil de usar. A Opção para Instalação de Acessório (ARO, Attachment Ready Option) faz parte do pacote para melhorar a versatilidade, e o AutoCarry™ está incluído para aumentar a produtividade.

A **Opção para Instalação de Acessório (ARO)** permite instalar ou atualizar facilmente para sistemas de controle de nivelamento 2D e 3D para agregar versatilidade e valor de revenda à máquina.





SERVIÇOS REMOTOS

O Cat App ajuda a gerenciar os ativos em qualquer momento diretamente no seu smartphone. Veja a localização e as horas da frota, receba os alertas críticos de manutenção necessária e solicite serviços do revendedor Cat local.



CAT LINK

A tecnologia de telemática CAT LINK ajuda a eliminar a complexidade do gerenciamento dos locais de trabalho - reunindo dados gerados pelos equipamentos, materiais e pessoas - e fornecendo-os em formatos personalizáveis.

PRODUCT LINK™ CAT

O Product Link™ coleta dados de ativos - de qualquer tipo e qualquer marca - automaticamente e com precisão. Informações como localização, horas, uso de combustível, produtividade, tempo de inatividade, alertas de manutenção, códigos de diagnóstico e integridade da máquina podem ser visualizadas on-line por meio de aplicativos da Web e móveis.

VISIONLINK®

Acesse informações a qualquer hora e em qualquer lugar com o VisionLink®, e use-o para tomar decisões conscientes que aumentam a produtividade, reduzem custos, simplificam a manutenção e melhoram a segurança do local de trabalho. Com diferentes opções de nível de assinatura, o revendedor Cat pode ajudar você a configurar exatamente o que você precisa para conectar a frota e gerenciar os negócios, sem pagar por extras indesejados. As assinaturas estão disponíveis com relatórios por celular ou satélite ou ambos.

Equipado para o Trabalho

Otimizar a máquina

Lâminas

- A Lâmina de Inclinação e Ângulo Variável (VPAT) permite que você ajuste hidráulicamente o levantamento, o ângulo e a inclinação para obter resultados precisos.
- A lâmina ampla ajuda você a realizar mais trabalho em menos tempo.
- Recurso de vibração da lâmina para remoção fácil de material.
- Fácil de transportar, sem a necessidade de remover a lâmina.
- A opção de lâmina dobrável ajuda a limitar a largura de transporte sem necessidade de remover a lâmina.

Material Rodante

- Material rodante otimizado - oito roletes inferiores/dois roletes superiores para um percurso mais suave e melhor nivelamento de acabamento. O projeto de barra equalizadora suporta um nivelamento fino mais veloz.
- Escolha Material Rodante Reforçado para aplicações agressivas, como desbravamento de terras, declives laterais ou trabalho em terrenos rochosos.
- Escolha o material rodante Cat Abrasion, projetado para funcionar e desgastar-se como um sistema que prolonga a vida útil e reduz custos em aplicações abrasivas ou de impacto baixo/moderado.
- As várias opções de projetos e larguras de sapata de esteira ajudam você a otimizar ainda mais a máquina, garantindo melhor desempenho e vida útil mais longa.

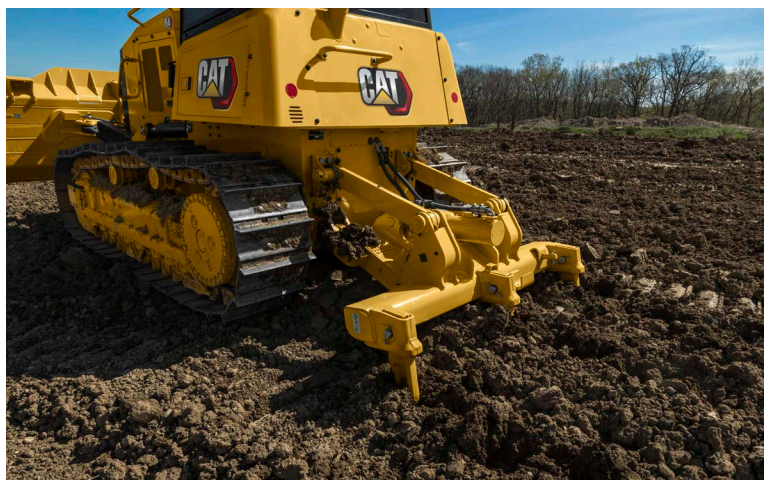
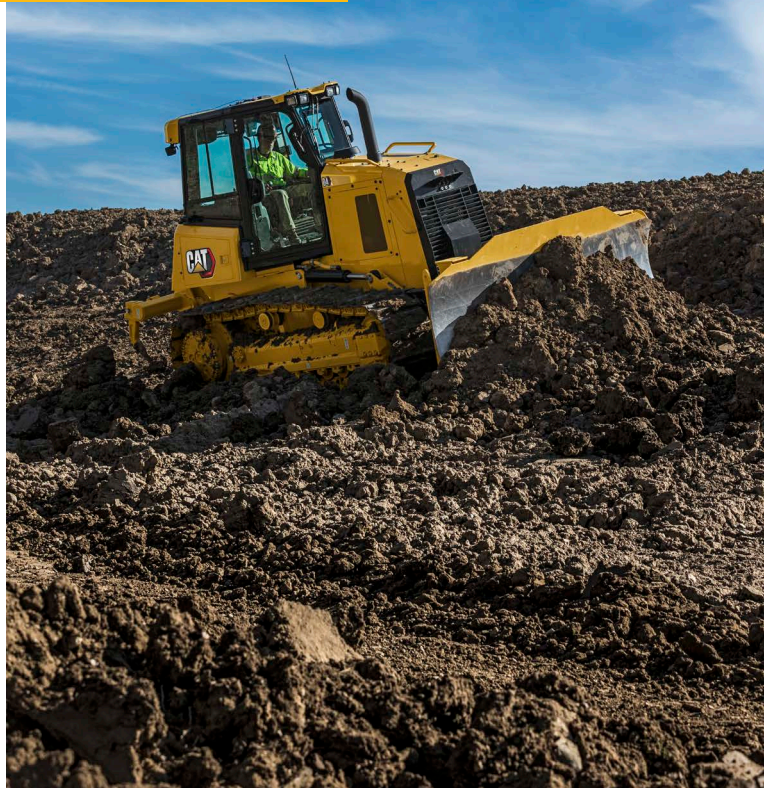
Implementos Traseiros

Um ripper em paralelogramo de porta-pontas múltiplo agressivo permite que você realize um trabalho mais produtivo. O projeto de articulação paralela proporciona melhor penetração e capacidade de manobra em áreas de trabalho apertadas.

Um pacote de Instalação para Ripper facilita a adição de um ripper futuramente, para mais versatilidade ou valor de revenda adicional. Se preferir, equipe o trator com uma barra de tração ou um guincho. Pergunte ao revendedor Cat as opções disponíveis para ajudar a otimizar a máquina para o trabalho que você realiza.

Pacotes de Proteção Reforçados

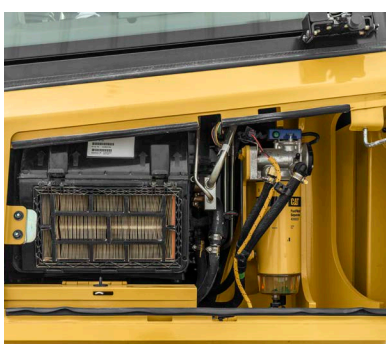
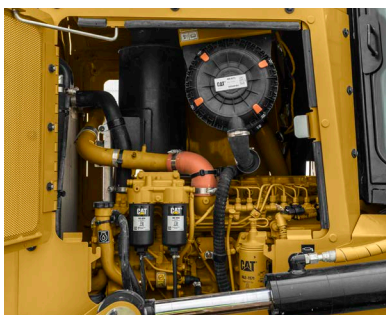
Para trabalhar em ambientes extremos, proteja o trator com proteções de janela traseiras/laterais opcionais, protetores leves, vassouras e janela fabricada com policarbonato avançado.





Facilidade de Manutenção e Suporte ao Cliente

Quando o tempo de atividade conta



Manutenção Acessível, Fácil e Rápida para Manter Você Trabalhando

Intervalos de serviço longos e manutenção fácil mantêm a máquina funcionando para ajudar a reduzir os custos de operação e propriedade.

- Grande porta articulada no compartimento do motor para facilitar o acesso a todos os pontos de manutenção regular do motor.
- As tomadas de pressão agrupadas agilizam os testes e o diagnóstico de falhas do sistema hidráulico.
- O painel de serviço inferior pode ser removido sem ferramentas, permitindo acesso rápido para inspecionar o compartimento do motor e os filtros.
- Acesso, no nível do solo, aos filtros hidráulicos e ao separador de água/filtro primário do combustível.
- Melhor sistema de filtragem de combustível.
- Caixa de ferramentas para guardar as ferramentas e a pistola de lubrificação ao alcance das mãos.
- Montagens de suporte opcionais na parte traseira da máquina para manter a pá ao alcance das mãos.
- Sistema de monitoramento com verificações automáticas na partida.
- Projeto modular robusto e conveniente.

E quando você precisa de manutenção, o revendedor Cat oferece suporte contínuo experiente, programas de manutenção e a melhor disponibilidade de peças do setor.

Especificações do Trator de Esteiras D4

Motor

Modelo do Motor	Cat C7.1	
Emissões	MAR-1 do Brasil e Estágio III Não Rodoviário da China, equivalentes ao Tier 3 do EPA dos EUA/Estágio IIIA da UE	
Potência do Motor - 2.000 rpm		
SAE J1995 (Bruta)	119 kW	160 hp
ISO 14396	117 kW	157 hp
Potência Líquida - 2.200 rpm		
SAE J1349	95 kW	128 hp
ISO 9249	97 kW	130 hp
Diâmetro Interno	105 mm	4,13 pol
Curso	135 mm	5,31 pol
Deslocamento	7,01 l	428,77 pol ³

- A potência líquida anunciada é a potência disponível no volante do motor quando o motor está equipado com filtro de ar, alternador, compressor do A/C a plena carga e ventilador de arrefecimento na velocidade máxima.
- Nenhuma queda de potência do motor é necessária até 3.000 m (9.840 pés) de altitude; acima de 3.000 m (9.840 pés), a potência cai automaticamente.

Transmissão - Velocidade de Percurso

Tipo de Transmissão	Hidrostática	
Avanço	0 a 10 km/h	0 a 6,2 mph
Marcha à Ré	0 a 10 km/h	0 a 6,2 mph

Capacidades de Reabastecimento em Serviço

Tanque de Combustível	260 l	69 gal
Sistema de Arrefecimento	30 l	7,9 gal
Cárter do Motor	18 l	4,8 gal
Comandos Finais	18,5 l	4,9 gal
Reservatório Hidráulico	64 l	16,9 gal

Pesos

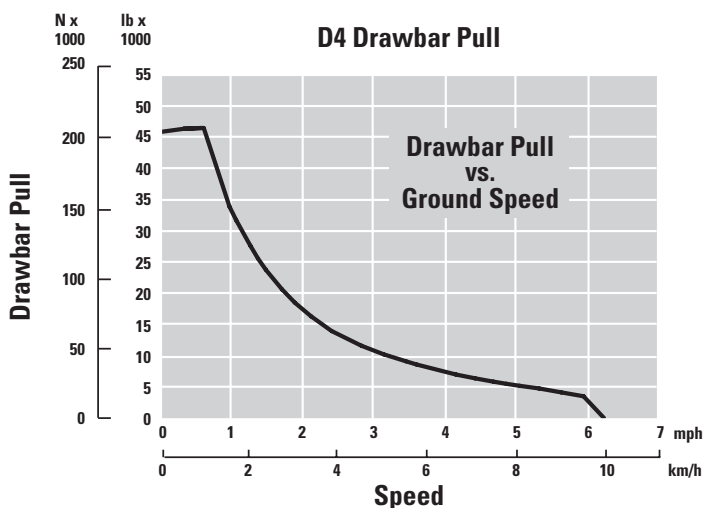
Peso Operacional		
D4	13.500 kg	29.800 lb
D4 LGP	14.350 kg	31.600 lb
Peso de Transporte		
D4	13.200 kg	29.100 lb
D4 LGP	14.050 kg	30.950 lb

- Pesos Operacionais: inclui ROPS (Rollover Protective Structure, Estrutura Protetora contra Acidentes de Capotagem) externa (EROPS [External Roll Over Protective Structure, Estrutura Protetora Externa contra Acidentes de Capotagem]), ar-condicionado, luzes, lâmina VPAT, transmissão, barra de tração, cobertura do motor, hidráulica de três válvulas, 100% de combustível, assento com suspensão a ar da Série Comfort Cat e operador.
- Pesos de Transporte: inclui ROPS externa (EROPS), ar-condicionado, luzes, lâmina VPAT, transmissão, barra de tração, cobertura do motor, hidráulica de três válvulas, 10% de combustível e assento com suspensão a ar da Série Comfort Cat.

Material Rodante

Largura da Sapata Padrão		
D4	560 mm	22 pol
D4 LGP	760 mm	30 pol
Sapatas/Lateral	40	
Altura da Garra		
Sapata para Serviço Moderado	48 mm	1,9 pol
Sapata para Serviço Extremo	57 mm	2,2 pol
Bitola da Esteira		
D4	1.770 mm	70 pol
D4 LGP	2.000 mm	79 pol
Esteira no Solo	2.645 mm	104 pol
Área de Contato com o Solo (ISO 16754)		
D4	3,29 m ²	5.100 pol ²
D4 LGP	4,46 m ²	6.920 pol ²
Pressão Sobre o Solo (ISO 16754)		
D4	40 kPa	5,8 lb/pol ²
D4 LGP	31 kPa	4,5 lb/pol ²
Roletes da Esteira/Lado	8	

Força na Barra de Tração



Lâminas

Tipo de Lâmina	VPAT, VPAT dobrável*	
Capacidade da Lâmina		
VPAT (Variable Pitch Angle Tilt, Inclinação e Ângulo Variável)	3,26 m ³	4,26 yd ³
LGP, VPAT	3,81 m ³	4,98 yd ³
Largura da Lâmina Sobre Cantos de Lâmina		
VPAT (Variable Pitch Angle Tilt, Inclinação e Ângulo Variável)	3.196 mm	10.5 pés
LGP, VPAT	3.682 mm	12.0 pés

*As lâminas dobráveis VPAT têm a mesma capacidade e largura que as lâminas VPAT.

Ríper

Tipo Fixo	Paralelogramo	
Espaçamento dos Encaixes	896 mm	35,3 pol
Bitola do Porta-Pontas	1.792 mm	70,6 pol
Seção do Porta-Pontas	58,5 × 138 mm	2,3 × 5,4 pol
Número de Encaixes	3	
Largura Total da Barra	1.951 mm	76,8 pol
Seção Transversal da Barra	165 × 211 mm	6,5 × 8,3 pol
Força de Penetração Máxima		
D4	42,2 kN	9.480 lb
D4 LGP	45,1 kN	10.138 lb
Força Máxima de Remoção		
D4	166,7 kN	37.480 lb
D4 LGP	166,7 kN	37.480 lb
Penetração Máxima	360 mm	14,2 pol
Peso com um Porta-pontas	845 kg	1.863 lb
Cada Porta-pontas Adicional	34 kg	75 lb

Guincho

Modelo do Guincho	PA50	
Comando do Guincho	Hidrostática	
Peso*	907 kg	2.000 lb
Comprimento do Guincho com Suporte	845 mm	33,2 pol
Largura da Caixa do Guincho	740 mm	29,1 pol
Diâmetro do Tambor	205 mm	8 pol
Largura do Tambor	274 mm	11 pol
Diâmetro do Flange	457 mm	18 pol
Capacidade do Tambor (cabo recomendado)	93 m	306 pés
Capacidade do Tambor (cabo opcional)	67 m	220 pés
Diâmetro do Cabo Recomendado	19 mm	0,75 pol
Tamanho do Cabo Opcional	22 mm	0,87 pol
Tamanho do Niple do Cabo (D.E.)	54 mm	2,13 pol
Tamanho do Niple do Cabo (comprimento)	67 mm	2,63 pol
Tambor Vazio Máximo		
Tração da Linha	222,4 kN	50.000 lb-pé
Velocidade da Linha	38 m/min	124 pés/min
Tambor Cheio Máximo		
Tração da Linha	115,7 kN	26.000 lb-pé
Velocidade da Linha	70 m/min	230 pés/min

*O peso inclui: bomba, controles do operador, óleo, suportes de montagem e espaçadores.

Padrões

ROPS/FOPS

- A ROPS (Estrutura Protetora Contra Acidentes de Capotagem), oferecida pela Caterpillar para a máquina, atende aos critérios para ROPS da ISO 3471:2008.
- A FOPS (Falling Object Protective Structure, Estrutura Protetora Contra Queda de Objetos) atende à norma ISO 3449-2005 Level II.

Freios

- Os freios atendem à norma ISO 10265:2008.

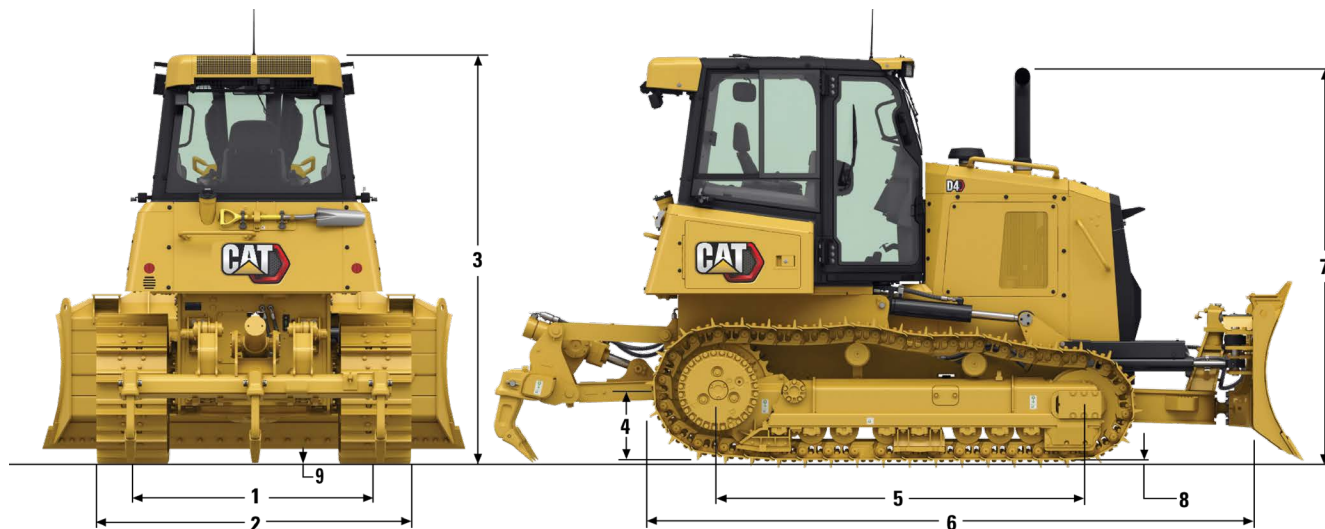
Informações Sobre Ruído e Vibração

- O nível declarado de pressão sonora dinâmica para o operador é de 78 dB(A) quando se utiliza a norma "ISO 6396:2008" para medir o valor para uma cabine fechada. A cabine foi instalada e mantida de modo apropriado. As medições foram realizadas com as portas e as janelas da cabine fechadas.
- Pode ser necessário usar protetores auriculares quando a máquina for operada com o compartimento do operador aberto, em um ambiente barulhento ou com a cabine sem a manutenção apropriada.
- O nível declarado de potência sonora externa é de 109 dB(A) quando o valor é medido de acordo com os procedimentos de teste dinâmico e as condições especificadas na "ISO 6395:2008".

Especificações do Trator de Esteiras D4

Dimensões

Todas as dimensões são aproximadas.



Dimensões do Trator

	D4		D4 LGP	
1 Bitola da Esteira	1.770 mm	70 pol	2.000 mm	79 pol
2 Largura do Trator	Com os Seguintes Acessórios:			
Sapatas Padrão sem Lâmina	2.330 mm	92 pol	2.760 mm	109 pol
Sapatas Padrão com Lâmina VPAT com Ângulo de 25°	2.896 mm	114 pol	3.337 mm	131 pol
Sapatas Padrão com Lâmina Dobrável na Posição de Transporte	2.364 mm	93 pol	2.850 mm	112 pol
3 Altura da Máquina a Partir da Ponta da Garra (cabine ROPS)	2.965 mm	117 pol	2.965 mm	117 pol
4 Altura da Barra de Tração (centro da forquilha)	Do Lado do Solo das Sapatas			
	517 mm	20 pol	517 mm	20 pol
5 Comprimento da Esteira sobre o Solo	2.645 mm	104 pol	2.645 mm	104 pol
6 Comprimento do Trator Básico (com chassi em C/barra de tração)	4.618 mm	181 pol	4.618 mm	181 pol
	Com os seguintes acessórios, adicione ao comprimento do trator básico:			
Ríper	815 mm	32 pol	815 mm	32 pol
Guincho PA50	354 mm	14 pol	354 mm	14 pol
Lâmina VPAT, Reta	382 mm	15 pol	382 mm	15 pol
Lâmina VPAT, Angulada a 25° (padrão e dobrável)	1.012 mm	40 pol	1.012 mm	40 pol
7 Altura Acima do Empilhamento a Partir da Ponta da Garra (com sapatas para Serviço Moderado)	2.895 mm	112 pol	2.895 mm	112 pol
8 Altura da Garra	Sapatas para Serviço Moderado			
	48 mm	1,9 pol	48 mm	1,9 pol
	Sapatas para Serviço Extremo			
	57 mm	2,2 pol	57 mm	2,2 pol
9 Vão Livre Sobre o Solo do Lado do Solo da Sapata (de acordo com a SAE J1234)	360 mm	14 pol	360 mm	14 pol

Equipamento Padrão

O equipamento padrão pode variar. Consulte o revendedor Cat para obter detalhes.

TREM DE FORÇA

- Motor Cat C7.1, turboalimentado – atende aos padrões de emissões MAR-1 do Brasil e Estágio III Não Rodoviário da China, equivalentes ao Tier 3 do EPA dos EUA/ Estágio IIIA da UE
- Pós-resfriador Ar-Ar (ATAAC, Air-to-Air Aftercooler)
- Auxílio de partida com vela incandescente
- Capacidade de operação em 3.000 metros de altitude sem redução de potência
- Ventilador de velocidade variável, acionado hidráulicamente
- Sistema de arrefecimento com grade em alumínio (radiador, trem de força, pós-arrefecedor)
- Filtro de ar com pré-purificador integrado, ejetor de poeira e entrada de ar sob o capô
- Percurso duplo, controle eletrônico, transmissão hidrostática de circuito fechado
- Bomba de escorva elétrica do combustível
- Separador de combustível/água
- Mudança bidirecional programável/selecionável
- Desligamento do motor em marcha lenta
- Controle automático de rotação do motor

MATERIAL RODANTE

- Material rodante reforçado
- Roda-guia dentada com pista central com Cat Abrasion, roda-guia padrão com roletes de esteira reforçados e com lubrificação permanente (8) e rodas-guia
- Roletes superiores (2)
- Ajustadores hidráulicos da esteira
- Segmentos do aro da roda motriz substituíveis

HIDRÁULICA

- Hidráulica de três válvulas
- Hidráulica com detecção de carga

SISTEMA ELÉTRICO

- Buzina
- Alarme de marcha à ré
- Conversor de 12 V, 10 A
- Conector de diagnóstico
- Baterias, reforçadas, livres de manutenção, 900 CCA
- Luzes integradas (quatro frontais, duas traseiras)
- Alternador de 100 A (24 V)
- Motor de partida elétrica de 24 V

COMPARTIMENTO DO OPERADOR

- Cabine com ROPS/FOPS
- Ar-condicionado integrado com controle automático de temperatura
- Assento, suspensão a ar, tecido para a cabine
- Cinto de segurança retrátil de 76 mm (3 pol)
- Suporte para pés, painel
- Monitor gráfico colorido de 17,8 cm (7pol) com medidor para: temperatura do líquido arrefecedor do motor, temperatura do fluido hidráulico, nível do combustível
- Limitador de velocidade de percurso, eletrônico
- RPM do motor e visor de marchas
- Horômetro, eletrônico
- Indicador de serviço do filtro de ar do motor, eletrônico
- Indicador de água no combustível, eletrônico
- Interruptor do acelerador, giratório
- Modo Econômico
- Controles, montados no assento, ajuste para a frente/para trás
- Apoios de braço, ajustáveis
- Espelho, retrovisor, interno
- Pedal único combinando funções de desaceleração e frenagem
- Configuração independente das velocidades de avanço/ré
- Tomada elétrica, 12 V
- Gancho para casaco
- Compartimento de armazenamento
- Porta-copos
- Tapete de piso, borracha, reforçado
- Limpador intermitente
- Instalação pronta para rádio 12 V (plug and play)

FLUIDOS

- Líquido arrefecedor anticongelante (-37 °C/-34,6 °F)
- Líquido arrefecedor de vida útil prolongada

OUTROS EQUIPAMENTOS PADRÃO

- Chassi em C, elo de tombamento variável, cilindro hidráulico e tubulações
- Coberturas do motor
- Grade articulada tipo veneziana do radiador
- Ventilador do radiador com abertura para fora
- Dispositivo para tração frontal
- Barra de tração rígida
- Proteção contra vandalismo
- Drenos ecológicos (óleo do motor, do trem de força e do implemento, líquido arrefecedor do motor)
- Aberturas de Coleta Programada de Amostra de Óleo (S-O-SSM, Scheduled Oil Sampling) (óleo do motor, do trem de força e do implemento)
- Protetor de cárter reforçado

PRODUTOS DE TECNOLOGIA

- Cat GRADE com Slope Assist
- Lâmina Estável Cat
- Cat Slope Indicate
- Instalação para Product Link

Acessórios Obrigatórios do D4

Acessórios Obrigatórios

Selecione um de cada grupo. Os acessórios obrigatórios podem variar. Consulte o revendedor Cat para obter as especificações.

- Trator D4
- Trator D4 LGP

COMPARTIMENTO DO OPERADOR

- Cabine, Pacote Padrão
- Pacote da Cabine, Reforçada

PRODUTOS DE TECNOLOGIA

- Sistemas de Orientação da Lâmina
 - Controle Básico
 - Controle, Lâmina Estável, Controle de Tração, Sem ARO
 - Controle, Lâmina Estável, Controle de Tração, Cat GRADE com Slope Assist, Sem ARO
 - Controle, Lâmina Estável, Controle de Tração, Slope Assist, ARO
- Product Link
 - Product Link, Satélite PL631
 - Product Link, Celular PL641
 - Product Link, Modo Duplo (Elite)
 - Nenhum Product Link
 - Cat GRADE com 3D (opcional)

MATERIAL RODANTE

- Armação do Rolete, Cat Abrasion 8/2
- Armação do Rolete, 8/2 Reforçada

ESTEIRAS

- Pares de Esteiras, Reforçados
 - 510 mm (20 pol), Serviços Moderados
 - 560 mm (22 pol), Serviços Extremos
- Pares de Esteiras, Cat Abrasion
 - 510 mm (20 pol), Serviços Moderados
 - 510 mm (20 pol), Serviços Extremos
 - 560 mm (22 pol), Serviços Moderados
 - 560 mm (22 pol), Serviços Extremos
- Pares de Esteira, LGP, Reforçados
 - 760 mm (30 pol), Serviços Extremos
 - 760 mm (30 pol), Autolimpante
- Pares de Esteiras, LGP, Cat Abrasion
 - 760 mm (30 pol), Serviços Moderados
 - 760 mm (30 pol), Serviços Extremos

PROTETORES DA GUIA DA ESTEIRA

- Protetores da Guia da Esteira, Reforçados
 - Protetor, Guia da Esteira, Centro
 - Protetor, Guia da Esteira, Frontal e Traseiro
 - Protetor, Guia da Esteira, Total 8/2
- Protetores de Orientação da Esteira, Cat Abrasion
 - Protetor, Guia da Esteira, Centro
 - Protetor, Guia da Esteira, Frontal e Traseiro
 - Protetor, Guia da Esteira, Total 8/2
- Sem Protetor da Guia

FILTRO DE AR DO MOTOR

- Filtro de Ar, Padrão
- Pré-purificador, Turbina com Tela

VENTILADOR HIDRÁULICO

- Ventilador, Demanda
- Ventilador, Demanda, Reversível
- Ventilador, Demanda, Guincho
- Ventilador, Demanda, Reversível, Guincho

PACOTES DE CONTROLE TRASEIROS DA HIDRÁULICA

- Pacote de Instalação para Ríper
- Pacote de Controle Duplo
- Sem Pacote Hidráulico Traseiro

LÂMINAS

- Lâmina, 3.196 mm (10,5 pés) ARO
- Lâmina, 3.196 mm (10,5 pés) Dobrável ARO
- Lâmina, 3.682 mm (12 pés) ARO LGP
- Lâmina, 3.682 mm (12 pés) Dobrável ARO LGP
- Sem Lâmina

ACESSÓRIOS TRASEIROS

- Ríper do Pacote, Dentes Retos
- Ríper do Pacote, Dentes Curvados
- Preparo para Guincho
- Barra de tração
- Contrapeso, Traseiro
- Sem Acessório Traseiro

PROTETORES

- Pacotes de Proteção
- Pacote de Proteção, Padrão
- Pacote de Proteção, Frontal
- Pacote de Proteção, Reforçado

FLUIDOS

- Fluido Hidráulico
 - Fluido Hidráulico, Padrão
 - Fluido Hidráulico, Biodegradável

EQUIPAMENTO OPCIONAL

- Motor - Clima Frio
- Aquecedor, Líquido Arrefecedor do Motor, 240 V
- Respiro Isolado

SEGURANÇA/CONFORTO

- Farol, Giratório
- Visibilidade do Kit, Câmera Única
- Rádio, AM/FM/Aux/USB/Bluetooth®

PACOTE DE PROTEÇÃO DA CABINE

- Cabine, Pacote de Proteção
- Cabine, Pacote de Proteção, Reforçada
- Tela, Traseira

CONTRAPESO

- Contrapeso, Chapa Traseira

MANUTENÇÃO

- Suporte para Pá

ACESSÓRIOS INSTALADOS NO CAMPO

- Gancho/Guia de Cabos
- Arranjo do Guincho - Reboque
- Guia de Cabos, Três Roletes
- Kit, Conversão, Quarto Rolete
- Apoio do Guincho



Para obter informações completas sobre produtos Cat, serviços de revendedores e soluções industriais, visite nosso site www.cat.com

© 2020 Caterpillar

Todos os direitos reservados

Os materiais e as especificações estão sujeitos a mudanças sem aviso prévio. As máquinas ilustradas nas fotos podem ter equipamentos adicionais. Consulte o revendedor Cat para ver as opções disponíveis.

CAT, CATERPILLAR, LET'S DO THE WORK, seus respectivos logotipos, "Caterpillar Yellow", e as identidades visuais "Power Edge" e Cat "Modern Hex", assim como a identidade corporativa e de produtos aqui usada, são marcas registradas da Caterpillar e não podem ser usadas sem permissão.

VisionLink é uma marca registrada da Trimble Navigation Limited, registrada nos Estados Unidos e em outros países.

APHQ8264 (03-2020)
(South America, Africa-Middle East,
Asia Pacific [excluding ANZ,
Japan, Korea], CIS)

