

FAST FACT

310L

RETROESCAVADEIRA



JOHN DEERE



CONHEÇA A NOVA
RETROESCAVADEIRA 310L

Quando atualizamos a nossa Retroescavadeira 310L, nós realmente soltamos a nossa imaginação. Para começar, imaginamos mais potência do motor e maior produtividade. Controles de baixo esforço. Sistema hidráulico responsivo. Durabilidade incomparável. E uma manutenção periódica mais fácil, com custos operacionais reduzidos. E então, a gente conseguiu realizar todas essas melhorias, e muito mais. Bem-vindo a sua nova máquina favorita.



4%

MAIS POTÊNCIA DO MOTOR DO QUE A 310K

Aprovado no campo

Os motores John Deere 4.5L são alguns dos mais robustos e confiáveis que já construímos. As retroescavadeiras da série L possuem um projeto de motor de camisa úmida com camisas de cilindro substituíveis garantindo um excelente arrefecimento, redução de consumo de óleo e menor desgaste dos anéis. Isto significa componentes do motor melhor resfriados e maior vida útil comparado com os projetos de bloco fundido.

Alcance novos níveis de altitude

Para maior desempenho em altitudes e condições extremas, nossa configuração de motor de alta altitude realiza o trabalho facilmente. Oferecendo injeção piloto para facilitar a partida em climas frios, cabeçote de quatro válvulas para "admissão" excepcional em grandes altitudes, e Turbocompressor de geometria variável (VGT) que compensa automaticamente as mudanças de altitude.

Manutenção simples

Você pediu que a manutenção periódica e os reparos de máquina fossem mais simples e que pudessem ser feitos por você mesmo. Os nossos comprovados sistemas de alto desempenho, como bombas de combustível mecânica e bombas hidráulicas de engrenagem muito robustas ajudam a colocar sua máquina em operação rapidamente e você nem precisa tirar ela do local de trabalho ou deixá-la paralisada. Com tamanha confiabilidade, o que mais você pode esperar de uma retroescavadeira?

Cabine confortável

A estação do operador inclui assento giratório de tecido de luxo com suspensão mecânica, com várias configurações lombares, totalmente ajustáveis apoio para os braços, para-brisa frontal expansiva e mais espaço para as pernas. Para ser ainda mais eficiente e reduzir a fadiga do operador, opte por controles da retroescavadeira de baixo esforço.

Economize tempo e dinheiro

Os pontos de manutenção do mesmo lado e ao nível do solo tornam as verificações e os reabastecimentos diários muito mais rápidos. Filtros de troca rápida, intervalos de manutenção prolongados, indicadores de nível de fácil leitura, tanque de combustível não metálico e pinos graxeiros de fácil acesso aumentam o tempo de atividade da máquina e reduzem custos operacionais.

Troca de marchas suave

A transmissão PowerShift™, padrão de quatro velocidades, oferece mudanças de marcha automáticas sem embreagem, minimizando a fadiga e maximizando a produtividade.

Trabalhe em espaços apertados

O comprimento total compacto da máquina permite uma manobrabilidade extra em locais de trabalho com pouco espaço. Precisa de mais alcance? A opção de lança extensível ajudará você a alcançar mais longe.

Tração 4WD ao toque de um botão

O sistema opcional de tração mecânica nas rodas dianteiras (MFWD), com patinagem limitada, proporciona uma tração segura em diversas condições de solo.

Interface de diagnóstico

O monitor exibe claramente uma grande quantidade de informações vitais e gerais sobre a máquina, além de diagnósticos integrados da maioria dos sensores e interruptores, para aumentar, ainda mais, o tempo de atividade da máquina.

Proteção do bloqueio do diferencial

Quando ativada através do monitor, a proteção do bloqueio do diferencial impede o engate em velocidades de deslocamento altas, evitando o consequente desgaste dos componentes do eixo.

Desempenho do conjunto de transmissão

A transmissão responsiva de quatro velocidades padrão de fábrica oferece produtividade, velocidades de deslocamento acima de 35km/h

Operação suave

Funções de controle de deslocamento opcionais, tais como o amortecedor de impactos, suavizam o movimento da máquina sobre terrenos acidentados. Deste modo, é possível garantir que o material carregado chegará ao seu destino, em vez de ficar pelo meio do caminho. Isto também ajuda a reduzir a fadiga do operador.

Intervalos de manutenção estendidos

Os intervalos de manutenção de 2.000 horas do óleo hidráulico e de 500 horas do motor permitem que a 310L permaneça em operação por mais tempo entre as trocas. *!A configuração do motor para Altas Altitudes possui um intervalo de troca de óleo de 250 horas*

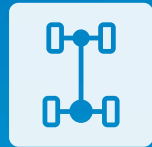
Inspeções diárias mais fáceis

Os pontos de manutenção do mesmo lado e ao nível do solo tornam as verificações e os reabastecimentos diários muito mais rápidos. Visores de nível de fácil leitura e pinos graxeiros de fácil acesso ajudam a aumentar o tempo de atividade da máquina e a reduzir os custos operacionais.

Controles de fácil manuseio

A nova alavanca de controle, com design "palm-on-top", torna a operação ainda mais fácil e confortável. A desconexão da embreagem está integrada na alavanca de controle, o que é ideal para operações de empilhamento ou carregamento de caminhões.





4X4

NA PONTA DOS
SEUS DEDOS
(OPCIONAL)





310L

ESPECIFICAÇÕES

Motor		310L	
Fabricante e Modelo	John Deere PowerTech™ 4045TBZ01 turboalimentado	John Deere PowerTech 4045HBZ01 turboalimentado	John Deere PowerTech™ Plus 4045HBZ02 turboalimentado, específico para o país
Padrão de Emissão Não Rodoviário	EPA Tier 3/EU Estágio II	Brasil MAR-I	Não-certificado; otimizado para altas altitudes, use (HALT)
Cilindrada	4,5 L (276 pol³)	4,5 L (276 pol³)	4,5 L (276 pol³)
Classificações de potência com ventilador fixo			
Potência bruta na rotação nominal	63 kW (84 hp) a 2200 rpm	N/A	65 kW (88 hp) a 2250 rpm
Potência bruta máxima	66 kW (88 hp) a 2000 rpm	N/A	68 kW (92 hp) a 2000 rpm
Torque bruto máximo	355 Nm (262 lb.-ft.) a 1.300 rpm	N/A	387 Nm (285 lb.-ft.) a 1.300 rpm
Potência nominal líquida (ISO 9249)	62 kW (83 hp) a 2000 rpm	N/A	65 kW (87 hp) a 1960 rpm
Pico de potência líquida (ISO 9249)	344 Nm (254 lb.-ft.) a 1.200 rpm	N/A	377 Nm (278 lb.-ft.) a 1.300 rpm
Elevação de Torque Líquido	36%	N/A	46%
Classificações de potência com ventilador viscoso			
Potência bruta na rotação nominal	N/A	65 kW (87 hp) a 2200 rpm	65 kW (88 hp) a 2250 rpm
Potência bruta máxima	N/A	66 kW (88 hp) a 1980 rpm	68 kW (92 hp) a 2000 rpm
Torque bruto máximo	N/A	371 Nm (274 lb.-ft.) a 1.600 rpm	387 Nm (285 lb.-ft.) a 1.300 rpm
Potência nominal líquida (ISO 9249)	N/A	64 kW (86 hp) a 1850 rpm	68 kW (91 hp) a 1960 rpm
Pico de potência líquida (ISO 9249)	N/A	365 Nm (269 lb.-ft.) a 1.600 rpm	382 Nm (282 lb.-ft.) a 1.300 rpm
Elevação de Torque Líquido	N/A	32%	40%
Lubrificação	Sistema de pressurizado com filtro roscado e arrefecedor	Sistema de pressurizado com filtro roscado e arrefecedor	Sistema de pressurizado com filtro roscado e arrefecedor
Filtro de Ar	Duplo estágio, tipo seco, com elemento de segurança e válvula de evacuação	Duplo estágio, tipo seco, com elemento de segurança e válvula de evacuação	Duplo estágio, tipo seco, com elemento de segurança e válvula de evacuação
Arrefecimento			
Tipo do ventilador	Padrão acionado por correia	Tipo padrão sucção controlado por temperatura (viscoso)	Padrão do tipo sucção / controlado por temperatura (viscoso), taxa variável opcional
Classificação do líquido de arrefecimento do motor	-40° C (-40° F)	-40° C (-40° F)	-40° C (-40° F)
Radiador de óleo do motor	Óleo - água	Óleo - água	Óleo - água
Trem de Força			
Transmissão	Transmissão PowerShift™ de 4 velocidades, engrenagens helicoidais, com reversor hidráulico padrão;		
Conversor de torque	bloqueio elétrico da embreagem na alavanca da máquina		
Medido com pneus traseiros 19.5L-24	Estágio único, duas fases com relação de estol de 2,63:1, 280 mm (11") <i>Motor Padrão</i>		
	<i>Frente</i>	<i>Ré</i>	
Engrenagem 1	5,3 km/h (3,3 mph)	6,8 km/h (4,2 mph)	
Engrenagem 2	9,8 km/h (6,1 mph)	12,4 km/h (7,7 mph)	
Engrenagem 3	20,3 km/h (12,6 mph)	—	
Engrenagem 4	36,8 km/h (22,9 mph)	—	
Eixos			
Oscilação do eixo dianteiro, de batente a batente	22 graus		
Carga permitida no eixo	<i>Dianteiro sem tração</i>	<i>Tração Dianteira Mecânica (MFWD)</i>	<i>Traseiro</i>
SAE J43	5000 kg (11.000 lb)	5000 kg (11.000 lb)	6000 kg (13.200 lb)
Dinâmico	7000 kg (15.400 lb)	8500 kg (18.700 lb)	9500 kg (20.900 lb)
Estática	20 500 kg (45.200 lb.)	23 500 kg (51.800 lb.)	26 000 kg (57.300 lb.)
Ultimate	32 500 kg (71.700 lb.)	37 000 kg (81.600 lb.)	39 500 kg (87.100 lb.)
Diferenciais			
Eixo com Tração Dianteira Mecânica (MFWD)	Diferencial aberto (convencional); ou automático com patinagem limitada - personalizado ou opcional		
Eixo Traseiro	Acionado por pedal, com bloqueio mecânico acionado 100% hidráulicamente		
Direção (ISO 5010)			
Eixo	<i>Dianteiro sem tração</i>	<i>Tração MFWD</i>	
Raio de giro interno			
Com freio acionado	3,51 m (11ft. 6 pol.)	3,53 m (11ft. 7 pol.)	
Sem freio acionado	4,11 m (13 ft. 6 pol.)	4,14 m (13 ft. 7 pol.)	
Raio de curva na extremidade da caçamba			
Com freio acionado	10,13 m (33 ft. 3 pol.)	10,14 m (33 ft. 3 pol.)	
Sem freio acionado	10,99 m (36 ft. 1 pol.)	11,01 m (36 ft. 1 pol.)	
Volts no volante da direção (batente a batente)	3,2	2,7	
Eixo com Tração Dianteira Mecânica (MFWD)	Os comandos finais planetários externos e resistentes, para aplicações severas, distribuem a carga de impacto sobre 3 engrenagens		

310L ESPECIFICAÇÕES



Trem de Força (continuação)		310L	
Freios			
Serviço	Servoassistido, com disco em banho de óleo, montado dentro do eixo, auto ajustável e com equalização automática		
Estacionamento	Aplicado por mola, liberado hidráulicamente, multidiscos em banho de óleo, independente dos freios de serviço com controle por interruptor elétrico		
Sistema Hidráulico			
Bomba Principal	Centro aberto, engrenagem simples		
Vazão da bomba a 2.200 rpm			
Retroescavadeira	106 L/m (28 gpm)		
Carregadeira	106 L/m (28 gpm)		
Pressão de Alívio do Sistema			
Retroescavadeira	24 993 kPa (3.625 psi)		
Carregadeira	22 063 kPa (3.200 psi)		
Controles			
Retroescavadeira	Padrão manual, com 2 alavancas; controle pilotado com padrão se seleção opcional		
Carregadeira	Alavanca de controle simples, com interruptor de bloqueio elétrico da embreagem padrão; função auxiliar manual (segunda alavanca) opcional		
Cilindro			
Hastes polidas, cromadas e com tratamento térmico; pinos de articulação (buchas substituíveis) de aço temperado			
	<i>Diâmetro</i>	<i>Diâmetro da haste</i>	<i>Curso</i>
Lança da carregadeira (2)	80 mm (3,15 pol.)	50 mm (1,97 pol.)	790 mm (31,10 pol.)
Caçamba da carregadeira (1)	90 mm (3,54 pol.)	50 mm (1,97 pol.)	744 mm (29,29 pol.)
Lança da retroescavadeira (1)	110 mm (4,33 pol.)	56 mm (2,20 pol.)	821 mm (32,32 pol.)
Braço da retroescavadeira (1)	110 mm (4,33 pol.)	63 mm (2,48 pol.)	553 mm (21,77 pol.)
Caçamba da retroescavadeira (1)	80 mm (3,15 pol.)	50 mm (1,97 pol.)	892 mm (35,12 pol.)
Giro da retroescavadeira (2)	80 mm (3,15 pol.)	45 mm (1,77 pol.)	310 mm (12,20 pol.)
Braço extensível da retroescavadeira (1)	63 mm (2,48 pol.)	32 mm (1,26 pol.)	1062 mm (41,81 pol.)
Sapata estabilizadora da retroescavadeira (2)	80 mm (3,15 pol.)	50 mm (1,97 pol.)	500 mm (19,69 pol.)
Eixo sem tração (1)	70 mm (2,76 pol.)	42 mm (1,65 pol.)	210 mm (8,27 pol.)
Tração MFWD (1)	67 mm (2,64 pol.)	42 mm (1,65 pol.)	210 mm (8,27 pol.)
Elétrica			
	<i>EPA Tier 2/EU Estágio II</i>	<i>Brasil MAR-I</i>	<i>Não-certificado; otimizado para altas altitudes, use (HALT)</i>
Tensão	12 volts	12 volts	12 volts
Capacidade do alternador			
Controles Manuais da Retroescavadeira com duas alavancas	90 amps	90 amps	120 amps
Retroescavadeira Controles Pilotados	120 amps	120 amps	120 amps
Luzes	10 halógenos: 4 dianteiras, 4 traseiras, e 2 laterais (32.500 lúmens cada); Pisca pisca direcional e alerta: 2 dianteiras e 2 traseiras; parada e sinaleiras traseiras; e 2 refletores traseiros; cabine (10 luzes); Cabine parcial (6 lights)		
Posto do Operador			
Tipo (ISO 3471)	Cabine totalmente fechada, montada com isolamento, ROPS / FOPS, acesso esquerdo / direito, com teto moldado; quarto de cabine opcional (vidro frontal apenas) ou capota (sem vidro)		
Pneus/Rodas			
	<i>Dianteiro</i>	<i>Traseiro</i>	
Eixo Dianteiro sem tração	11L-16 F-3 (12)	19.5L-24 R-4 (10)	
Com MFWD - Convencional	12-16.5 NHS (10)	19.5L-24 R-4 (10)	
Com MFWD - Patinagem limitada	12.5/80-18 13 (12)	19.5L-24 R-4 (10)	
Com MFWD - Patinagem limitada	12.5/80-18 14 (12)	21L-24 R-4 (10)	
Servicibilidade			
Capacidade de Recarga			
Sistema de Arrefecimento	21 L (22,2 qt)		
Eixo Traseiro	18 L (19 qt)		
Óleo do motor (incluindo filtro vertical roscado)	13 L (13,7 qt)		
Conversor de torque e Transmissão	15,1 L (16 qt)		
Tanque de combustível (com abastecimento no nível do solo)	155,2 L (41 gal)		
Sistema Hidráulico	102,2 L (27 gal)		
Reservatório Hidráulico	37,1 L (9,8 gal)		
Carcaça da Tração MFWD			
Eixo	6,5 L (6,9 qt)		
Planetária (cada)	0,9 L (1 qt)		

Pesos Operacionais 310L

Com tanque de Combustível cheio (175 lb.) Operador, e Equipamento

Padrão com cabine, Eixo com tração nas 4 rodas, e para-choque 6898 kg (15.207 lb)

Típica com cabine, Eixo com tração nas 4 rodas, e Contrapeso de 205-kg (450 lb.) 7103 kg (15.659 lb)

Componentes Opcionais (diferença de peso entre o equipamento padrão e o equipamento opcional)

Cabine 263 kg (580 lb)

Eixo dianteiro padrão com rodas -168 kg (-370 lb)

Lança extensível 191 kg (420 lb)

Dimensões Gerais

A Vão livre do solo, mínimo 305 mm (12 pol.)

B Comprimento Total, Transporte 7,09 m (23 ft. 3 pol.)

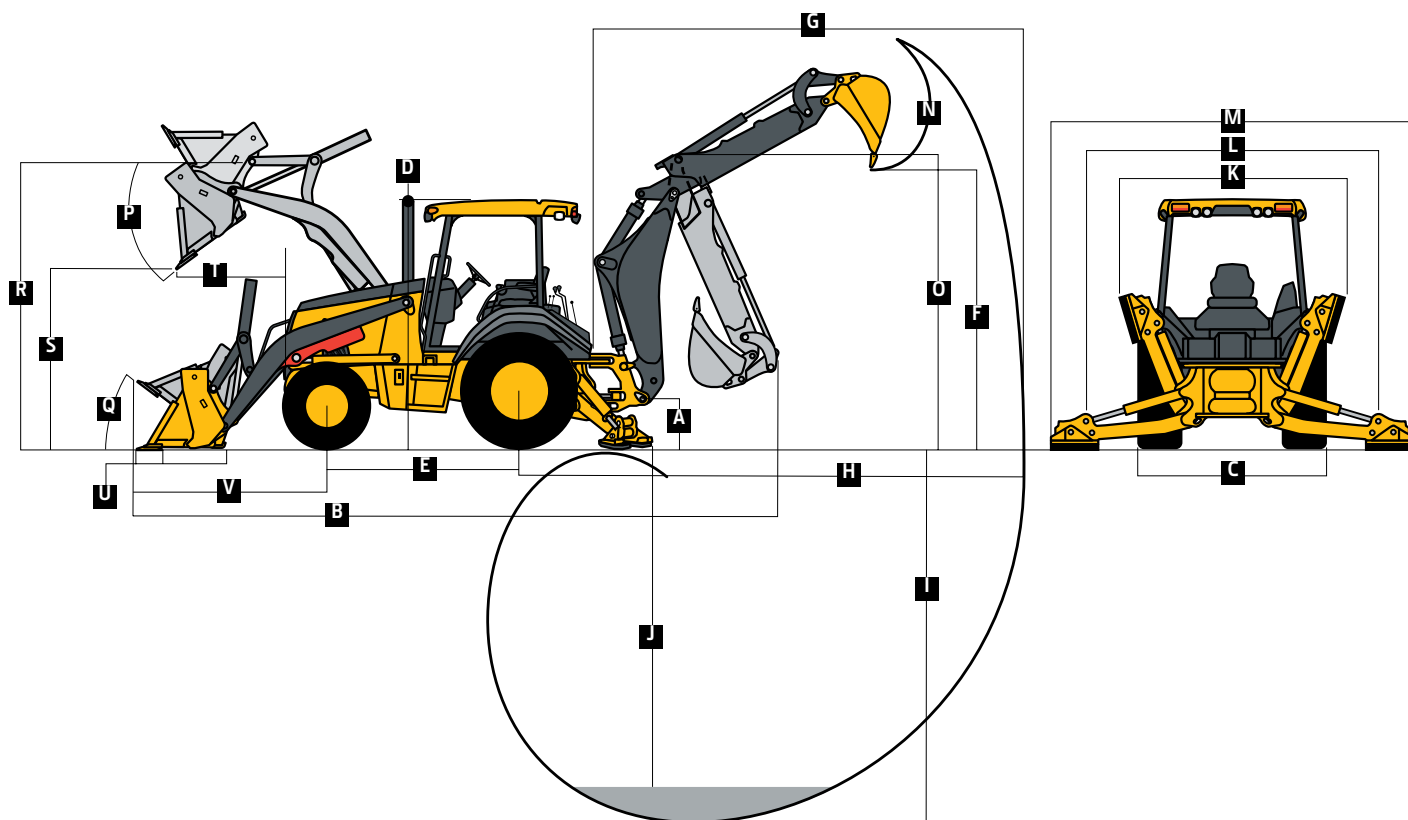
C Largura sobre os pneus 2,18 m (7 ft. 2 pol.)

D Altura até o Topo da Cabine/ROPS 2,74 m (9 ft. 0 pol.)

E Distância entre eixos

Eixo Dianteiro sem tração 2,11 m (6 ft. 11 pol.)

Eixo com Tração Dianteira Mecânica (MFWD) 2,14 m (7 ft. 0 pol.)



Dimensões e desempenho da retroescavadeira

As especificações da retroescavadeira consideram a caçamba de 762 mm x 0,28 m³ (30" x 10 pés³)

Tamanhos de caçamba 305-762 mm (12-30 pol.)

Força de escavação

Cilindro da caçamba 48,5 kN (10.910 lb.)

Cilindro do braço 30,9 kN (6.950 lb.)

Arco de giro 180 graus

Controles do operador 2 alavancas

Ângulo de nivelamento 14 graus

Ângulo de recuo das sapatas estabilizadoras 18 graus

Dimensões e desempenho da retroscavadeira (Continuação)

310L

As especificações da retroscavadeira consideram a caçamba de 762 mm x 0,28 m³ (30" x 10 pés³)

Com a Lança extensível Opcional

	Com Retroscavadeira padrão	Recolhido	Estendido
F Altura de carregamento, posição de carregamento do caminhão	3,18 m (10 ft. 5 pol.)	3,51 m (11 ft. 6 pol.)	4,17 m (13 ft. 8 pol.)
G Alcance a partir do centro da articulação de giro	5,42 m (17 ft. 9 pol.)	5,49 m (18 ft. 0 pol.)	6,51 m (21 ft. 4 pol.)
H Alcance a partir do centro do eixo traseiro	6,48 m (21 ft. 3 pol.)	6,55 m (21 ft. 6 pol.)	7,57 m (24 ft. 10 pol.)
I Profundidade de escavação (máxima, padrão SAE)	4,27 m (14 ft. 0 pol.)	4,30 m (14 ft. 1 pol.)	5,36 m (17 ft. 7 pol.)
J Profundidade de escavação (SAE)			
610-mm (2 ft.) Fundo plano	4,23 m (13 ft. 11 pol.)	4,26 m (14 ft. 0 pol.)	5,33 m (17 ft. 6 pol.)
2440-mm (8 ft.) Fundo plano	3,90 m (12 ft. 9 pol.)	3,93 m (12 ft. 11 pol.)	5,07 m (16 ft. 8 pol.)
K Largura das Sapatas Estabilizadoras, Posição de Transporte	2,18 m (7 ft. 2 pol.)	2,18 m (7 ft. 2 pol.)	2,18 m (7 ft. 2 pol.)
L Abertura das sapatas estabilizadoras, posição de operação	3,10 m (10 ft. 2 pol.)	3,10 m (10 ft. 2 pol.)	3,10 m (10 ft. 2 pol.)
M Largura total das sapatas estabilizadoras, posição de operação	3,53 m (11 ft. 7 pol.)	3,53 m (11 ft. 7 pol.)	3,53 m (11 ft. 7 pol.)
N Rotação da caçamba	190 graus	190 graus	190 graus
O Altura de transporte	3,41 m (11 ft. 2 pol.)	3,44 m (11 ft. 3 pol.)	3,44 m (11 ft. 3 pol.)

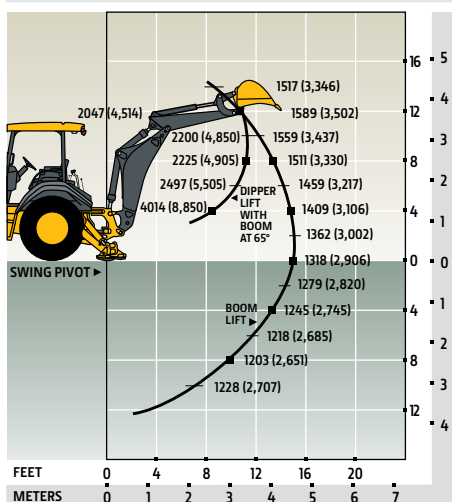
Dimensões e desempenho da carregadeira

P Ângulo de despejo máximo da caçamba	45 graus		
Q Ângulo de recuo ao nível do solo	40 graus		
	<i>Serviço pesado caçamba longa</i>	<i>Multiuso</i>	
Capacidade da caçamba	0,96 m ³ (1.25 jarda ³)	0,96 m ³ (1.25 jarda ³)	
Largura	2184 mm (86 pol.)	2184 mm (86 pol.)	
Peso	480 kg (1.058 lb)	800 kg (1.764 lb)	
Força de desagregação	39,6 kN (8.908 lb.)	37,0 kN (8.314 lb.)	
Capacidade de Levante, Altura Máxima	2860 kg (6.306 lb)	2578 kg (5.684 lb)	
R Altura máxima até o pino de articulação da caçamba	3,43 m (11 ft. 3 pol.)	3,43 m (11 ft. 3 pol.)	
S Altura de despejo da caçamba a 45°	2,63 m (8 ft. 7 pol.)	2,63 m (8 ft. 8 pol.)	
T Alcance na altura máxima com a caçamba a 45°	862 mm (33,9 pol.)	728 mm (28,6 pol.)	
U Profundidade de escavação com a caçamba nivelada	106 mm (4,2 pol.)	166 mm (6,5 pol.)	
V Comprimento da linha de centro do eixo dianteiro até a borda cortante da caçamba	2,10 m (6 ft. 11 pol.)	2,08 m (6 ft. 10 pol.)	

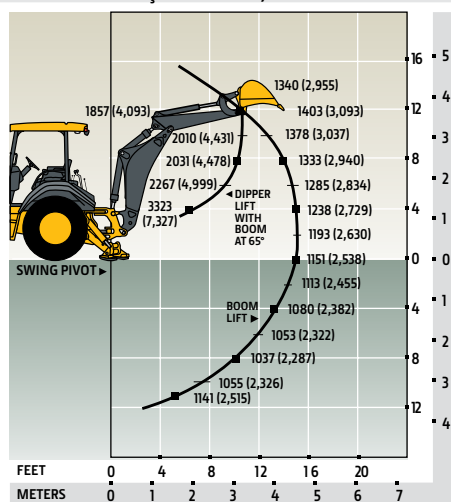
Capacidade de elevação com caçamba

As capacidades de elevação são os valores máximos em kg (lbs), de acordo com a norma SAE J31. As figuras mostradas representam a força de levante máxima disponível. As capacidades de elevação consideram as sapatas estabilizadoras abaixadas e os pneus tangentes ao solo.

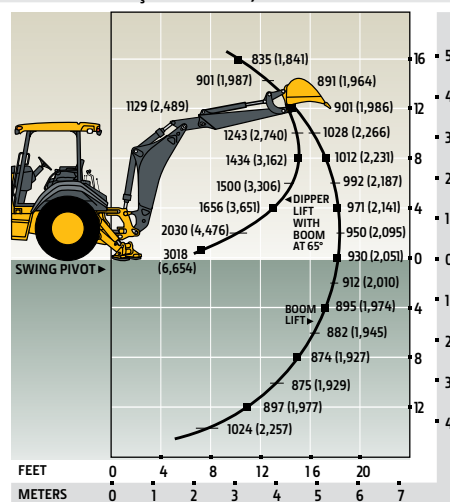
ELEVAÇÃO PADRÃO Com braço padrão



ELEVAÇÃO PADRÃO Com 1.06-m (3 pés 6 pol.) Braço extensível, Recolhido



ELEVAÇÃO PADRÃO Com 1.06-m (3 pés 6 pol.) Braço extensível, Estendido



Suporte do distribuidor

Trabalhando de acordo com a sua necessidade, o especialista do seu distribuidor pode monitorar, interpretar e analisar dados e diagnósticos, recomendar manutenções preventivas, fornecer treinamento, caso você deseje administrar os dados de sua residência.

Análise de fluidos

O objetivo da análise de fluidos é monitorar as condições dos principais componentes ou compartimentos da máquina. O histórico das análises permite o planejamento de intervenções preventivas, evitando paradas não programadas para manutenção.

A análise de fluidos é uma abordagem proativa da manutenção da máquina e é uma parte importante dos nossos acordos de manutenção preventiva.

Peças de desgaste

A John Deere oferece uma linha inovadora de peças de desgaste para o mercado. Entre eles, estão os mais populares, como dentes para Caçamba da Série TK, de fácil e rápida instalação.

Disponibilidade de peças

Quando uma peça do equipamento falha, os prejuízos tendem a aumentar.

Por isso, temos orgulho da nossa excelente disponibilidade de peças e do serviço rápido, na hora em que você precisa. Nosso Centro de Distribuição de Peças está estrategicamente localizado em Campinas - São Paulo, próximo a grandes rodovias e ao lado do maior aeroporto de cargas do Brasil. Será possível enviar e receber milhares de peças, com velocidade e baixo custo, para distribuidores em todo o país, a fim de garantir agilidade aos nossos clientes. A John Deere está totalmente focada em manter sua produtividade, com alto desempenho.



Vida útil do material rodante

Para nossos tratores de esteira, oferecemos a opção das exclusivas buchas SC-2™, que prolongam a vida do material rodante por meio deste revestimento que é 25% mais duro do que o Cromo.

Plano de manutenção John Deere e cobertura adicional

Além de oferecer a comodidade e segurança de que você terá todas as manutenções de seu equipamento realizadas conforme sua programação, os planos de manutenção e cobertura adicional John Deere oferecem a confiabilidade para que seu equipamento esteja em condições perfeitas de trabalho, no maior tempo possível, aumentando, assim, a sua disponibilidade. Programe a manutenção do seu equipamento e saiba, com antecedência, quais investimentos serão feitos. Plano de manutenção John Deere e cobertura adicional Plus Care, juntos, oferecem tudo aquilo que o equipamento e seu proprietário necessitam, para fazer cada vez melhor o trabalho, com tranquilidade, segurança e confiabilidade.

SIMM

Quando você adquire um pacote de manutenções periódicas, antecipadamente, assegura a disponibilidade de um técnico e garante que a previsibilidade dos custos operacionais não sejam impactados por manutenções corretivas, mesmo com um número elevado de horas.

Plus Care

Este é um plano adicional, opcional da John Deere, que oferece proteção extra durante todo o contrato de manutenção periódica do seu equipamento. Com o Plus Care, você garante custos fixos em peças e mão de obra, além do período normal de garantia, auxiliando no planejamento e gerenciamento da frota.

Banco John Deere

O Banco John Deere financia equipamentos agrícolas há mais de 10 anos. Agora, também oferece linhas de crédito para equipamentos de construção. Obtenha mais informações com o seu distribuidor John Deere.

Equipamento Adicional

Chave: ● Standard ▲ Opcional ou Especial Consulte o seu concessionário John Deere para mais informações.

310L Motor

- Reservatório de expansão do líquido de arrefecimento com indicador de nível baixo
- Correia serpentina com tensor automático
- Ventilador de arrefecimento tipo sucção
- Filtro de combustível trabalho severo com sensor de água no óleo
- ▲ Extensão de escapamento cromada
- ▲ Aquecedor do líquido de arrefecimento do motor de 1000 Watts

Trem de Força

- Transmissão PowerShift™: Conversor de torque com alavanca de controle da transmissão (TCL), com intertravamento de segurança na posição neutra (1ª até 4ª marcha)
- Arrefecedor de Óleo da Transmissão
- ▲ Duto de amostragem de óleo remoto da transmissão
- Bloqueio do diferencial, acionado eletricamente por pedal, com opção de ligar/desligar a proteção
- Redutores finais planetários
- Freios de serviço hidráulico servoassistidos (conforme a norma ISO 3450): Embutidos no eixo, multidiscos em banho de óleo, autoajustáveis, com equalização automática
- Freio de estacionamento/emergência com controle por interruptor elétrico (conforme a norma ISO 3450): Aplicado por mola, liberado hidráulicamente, multidiscos em banho de óleo, independente dos freios de serviço
- Direção hidrostática e modo manual de emergência
- ▲ Eixo Dianteiro sem tração
- Eixo dianteiro com tração (MFWD) com diferencial aberto: Controle elétrico de acionamento / eixo vedado
- Eixo dianteiro com tração (MFWD) com diferencial de patinagem limitada: Controle elétrico de acionamento / eixo vedado
- Frenagem automática do eixo dianteiro com tração MFWD (apenas em 4ª marcha)
- ▲ Proteção do eixo de acionamento da tração dianteira e arrefecedor de óleo

Retroescavadeira

- Braço padrão, profundidade de escavação de 4,27 m (14' 0")
- ▲ Braço extensível, 1,06-m (3pés. 6 pol.) extensão
- Controles da retroescavadeira por 2 alavancas mecânicas padrão ISO (Deere)
- ▲ Controles da retroescavadeira por 2 alavancas mecânicas padrão ISO
- ▲ Controles da retroescavadeira por 2 alavancas padrão de seleção por função
- Pino de travamento da articulação localizado na cabine do operador
- Sapatas estabilizadoras com 2 válvulas de anticavitação
- ▲ Acopladores da Retroescavadeira para caçambas John Deere, Case, and CAT
- ▲ Válvula auxiliar da retroescavadeira para martelos hidráulicos e compactadores com tubulação auxiliar
- ▲ Pinos de articulação traseiros Serviço Pesado

310L Carregadeira¹

- Caçamba anti-derramamento da carregadeira (reversão)
- Função de retorno automático à posição de escavação
- Controle por alavanca simples com botão de desconexão elétrica da embreagem
- Indicador de nível da caçamba
- Barra de bloqueio de manutenção da lança do carregador
- Sistema hidráulico auxiliar da carregadeira com controle por 2 alavancas
- ▲ Caçamba multiuso

Sistema Hidráulico

- Bomba de engrenagens simples, com 106 L/min (28 gal./min) de vazão, sistema de centro aberto
- Reservatório hidráulico dedicado
- ▲ Controles de operação

Sistema Elétrico

- Sistema 12 volts
- Alternador de 90 A (com controles manuais de retroescavadeira de alavanca dupla)
- Alternador de 120 A (com controles piloto de retroescavadeira)
- Bateria simples, com capacidade de reserva de 180 min e 750 CCA
- ▲ Bateria dupla, com capacidade de reserva de 360 min e 1.500 CCA
- ▲ Bateria desconectada

Luzes

- Luzes halógenas (10), 32,500 lúmens
- (4 luzes dianteiras/serviço, 4 luzes de serviço traseiras, e 2 laterais)
- Luzes direcionais/Pisca-pisca (2 dianteiras e 2 traseiras)
- Sinaleira traseira (2)

Posto do Operador

- Cabine aberta ou fechada, com estrutura ROPS/FOPS com desenho modular (nível 2) e teto moldado (atende às normas ISO 3449 e ISO 3471/SAE J1040): montada sobre coxins
- Carpetes do assoalho moldados, padrão
- ▲ Carpetes do assoalho moldados, premium
- Tomada 12 volts
- Compartimento do lado direito com trava
- Suporte do manual do operador (somente capota)
- Manual do operador no teto (cabine fechada apenas)
- ▲ Espelho retrovisor dianteiro interno
- ▲ Espelhos retrovisores externos
- Acelerador de mão acionado por cabo
- P - Pedal Acelerador suspenso
- Interruptor de partida
- ▲ Inclinação da direção, com ajuste ilimitado
- ▲ Dispositivo de segurança da máquina (acionado através do monitor)
- Indicador digital das horas de funcionamento do motor, RPM do motor e voltagem do sistema elétrico

310L Posto do Operador (continuação)

- Sistema de monitoramento com alertas visuais e auditivos: restrição do filtro de ar do motor / baixa tensão do alternador / pressão de óleo do motor / restrição do filtro hidráulico / acionamento do freio de estacionamento / Temperatura de pós-tratamento / temperatura do óleo da transmissão / combustível / horímetro / informações de diagnóstico da máquina através de 4 botões / interface com o operador via LCD:
- **Cabine aberta:** Assento giratório com acabamento em vinil e suspensão mecânica, ajuste lombar e apoio para os braços (totalmente ajustável)
- **Cabine semiaberta:** Assento giratório com tecido de luxo e suspensão mecânica, ajuste lombar e apoio para os braços (totalmente ajustável), para-brisa dianteiro e 1 limpador dianteiro.
- ▲ **Cabine fechada com 2 portas de ar-condicionado:** Assento giratório, de luxo, com tecido de luxo e suspensão mecânica, ajuste lombar, forro, luz do teto, portas em ambas as laterais, vidro laminado de segurança escurecido, limpadores de para-brisa (1 traseiro e 1 dianteiro), lavador do para-brisa dianteiro, entrada de ar fresco e desembaçador/pressurizador/ aquecedor (aquecedor de 11,7 kW [40.000 BTU/h]) / (ar-condicionado de 7,6 kW [26.000 BTU/h] livre de CFC (refrigerante R134a))
- Rádio AM/FM /faixa de informações sobre clima (apenas com cabine)

Veículo Completo

- Chassi inteiriço, com estrutura totalmente soldada
- Pontos de amarração (2 dianteiros e 2 traseiros)
- Graxeiros remotos para o eixo dianteiro
- Tampa dianteira
- ▲ Para-choque dianteiro para aplicações severas
- ▲ Contrapeso dianteiro de 205 kg (450 lbs) ou 340 kg (750 lb.)
- Tanque de combustível de 155,2 L (41 gal.), com abastecimento ao nível do solo
- Capô de fácil abertura, com 2 posições
- Estrutura estendida da grade do radiador
- ▲ Caixa de ferramentas removível, com aba para cadeado
- Proteção antivandalismo para travamento do monitor, capô do motor, caixa de ferramentas, reservatório hidráulico e tanque de combustível
- Alarme de ré
- Para-lamas traseiros resistentes, de cobertura total
- Proteção da haste da válvula do pneu
- ▲ Chapa de proteção da lança da retroescavadeira
- Sistema de comunicação sem fio JDLINK™ (disponível em países específicos; consulte o seu concessionário para detalhes)

¹Consulte seu concessionário para obter informações sobre linha de caçambas e garfos para múltiplas aplicações severas

A configuração real da máquina pode diferir da imagem. Nem todos os modelos estão disponíveis em todos os países.

A potência líquida do motor é com equipamento padrão, incluindo filtro de ar, sistema de escape, alternador e ventilador de arrefecimento, nas condições de teste especificadas por ISO 9249. Nenhuma redução é necessária até 1.500 m (5.000 pés) de altitude e até 3.050 m (10.000 pés) com turbocompressor de compensação de altitude opcional. Especificações e design sujeitos a alterações sem aviso prévio. Onde aplicável, as especificações estão de acordo com os padrões ISO Exceto onde indicado de outra forma, essas especificações são baseadas em uma unidade com 19,5-24 pol. Pneus traseiros sem câmara 10PR (R4) e pneus dianteiros 12,5 / 80-18 12PR, caçamba da carregadeira de 0,96 m³ (1,25 jarda cúbica) e caçamba da retroescavadeira de 762 mm x 0,28 m³ (30 pol. X 10 pés cúbicos).



JOHN DEERE

Esta publicação foi compilada para circulação em âmbito mundial. As imagens aqui dispostas são meramente ilustrativas. Certas ilustrações e fotos de produtos podem incluir acessórios, opções e informações relacionados a valores, créditos e seguros, indisponíveis para algumas regiões.

As características, especificações, quantidades, itens opcionais igualmente são sujeitos à disponibilidade em determinadas regiões. Para mais informações, entre em contato com o distribuidor John Deere de sua região. A John Deere se reserva o direito de mudar as especificações e o projeto de todos os produtos descritos nesta publicação sem prévio aviso.



CPC 00058
Outubro/2021



JohnDeere.com.br/Construcao